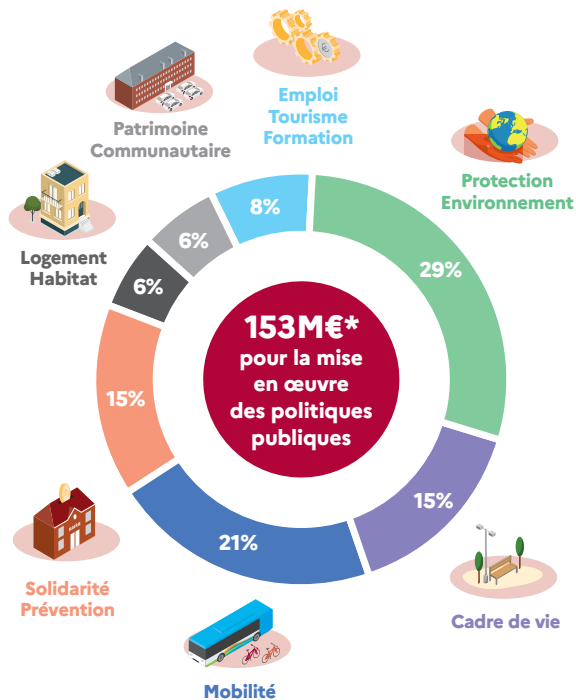


Des projets ambitieux pour un territoire attractif et où il fait bon vivre



* Total des dépenses réelles de fonctionnement et d'investissement hors dette,
AC, sub équilibre BA, opérations d'ordre & résultats N-1



grandarras.fr

BUDGET PRIMITIF 2026

en poche!



1 collectivité - 46 communes > 11 BUDGETS

Ci-dessous, vous trouverez les budgets les plus conséquents en dépense de fonctionnement et d'investissement

Nos 11 budgets: budget principal, transport, ordures ménagères, eau, assainissement, bâtiment, parkings, centre aqualudique, aire de camping-car, ZAC, emprise militaire.

Dépenses de fonctionnement > 123,5M€

- B.principal 82,41M€
- B.ordures ménagères 18,53M€
- B.transport 19,52M€
- B.assainissement 1,17M€

Ces montants intègrent les subventions interbudgets et les refacturations de personnel aux budgets annexes.

Dépenses d'investissement > 54,9M€

- B.principal 36,1M€
- B.ZAC 6,1M€
- B.assainissement 4,2M€
- B.transport 2,9M€
- B.eau 2,4M€
- B.parkings 1,1M€
- B.centre aqualudique 1,6M€

Hors reports 2025

Les recettes de la collectivité

Une fiscalité adaptée pour le financement des projets communautaires

FISCALITÉ	TAUX	PRODUIT 2026 ATTENDU (EN M€)
Taxe d'habitation sur les résidences secondaires (THRS)	16,53%	0,8
Taxe foncière sur les propriétés bâties (TFB)	5,77%	8,04
Taxe foncière sur les propriétés non bâties (TFNB)	11,45%	0,26
Cotisation Foncière des Entreprises (CFE)	30,58%	16
Gestion des milieux aquatiques et la prévention des inondations (GEMAPI)		2,85
Taxe d'enlèvement des ordures ménagères (TEOM) > Zone 1	14,29%	15,2
Taxe d'enlèvement des ordures ménagères (TEOM) > Zone 2	11,42%	3,1
Versement Mobilité	1,25%	19,4

Les dotations de l'État > 21,52M€

Une collectivité à la santé financière saine

Encours de dette au 1^{er} janvier 2026 (tous budgets) > 75,2M€

Quelques ratios du budget principal:

- Encours de dette au 01/01/2026 > 53,7M€
- Épargne brute prévisionnelle 2026 > 20,1M€
- Capacité de désendettement prévisionnelle 2026 (hors emprunts nouveaux) > 2,7 ans

Une solidarité communautaire réaffirmée...

- Dotation de Solidarité Communautaire (DSC) > 6,7M€
- Attribution de Compensation 2026 (AC) > 19,3M€
- Enveloppe des fonds de concours 2025 > 1,9M€

TOTAL > 27,9M€

Les RH de la CUA en chiffres

393 agents communautaires

PROFIL	2025
Titulaire	310
Contractuel	77
Emploi aidé	1
Apprenti	5
TOTAL	393